



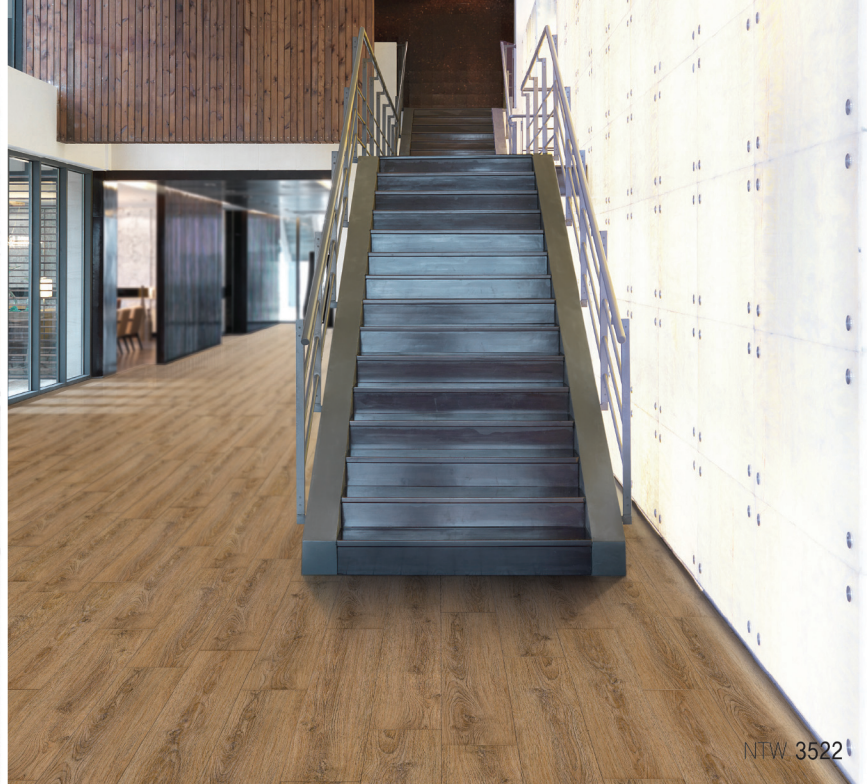
HYUNDAI L&C
GoldTile Noble

HYUNDAI

현대 L&C



NTC 9709 / NTC 9713



NTW 35221



NTW 3821



NTC 9709 / NTM 7281

Noble Tile

규격 포장	사각 : 4.0(T)×450(L)×450(W)mm, 12Pcs / Box(2.43㎡) 우드 : 4.0(T)×940(L)×186(W)mm, 14Pcs / Box(2.44㎡)	특징	고후도 상지필름(0.5mm)을 사용하여 골드타일의 인테리어상에 내구성 가미
용도	업무 · 상업시설 : 백화점, 전시장, 호텔, 은행, 로비 등 교육시설 : 학교, 강의실, 도서관 등	시공 사례	한화건설 창원과학연구 복합파크, 전국 KB은행 지점, 전주 중소기업지원센터 등

유지관리 및 사용시 주의사항

경고	물, 기름, 모래, 등은 미끄러짐을 유발할 수 있으므로 즉시 제거해 주십시오. 특히, 노약자나 임산부는 양말을 신은 상태나 젖은발의 경우 유의하여 주십시오. 또한, 광택제로 바닥을 닦을 경우 미끄러짐을 유발하므로 사용을 금하여 주십시오.	물스팀청소기 및 전열기구의 사용시 변색, 변형 등의 원인이 될 수도 있으므로 각별히 주의 하시기 바랍니다.
	표백제, 염색제 등 화학약품을 떨어뜨렸을 경우 눈에 보이지 않는 자체 화학성분이 바닥속으로 침투되면서 착색되어 제품표면에 얼룩, 반점 등으로 변색이 진행되므로 알코올로 즉시 닦아 주십시오.	직사광선이 늘 쬐는 유리창이 설치된 곳은 바닥재의 수축, 변색을 막기 위해 브라인트, 커튼을 달아 직사광선을 차단하여 주십시오.
주의	시공 후 초기에는 소재나 접착제/용착제 특유의 냄새가 있을 수 있으니 충분히 환기하여 주십시오.	제품표면 오염부의 청소시 아세톤이나 신나 등 강한 용제를 사용하지 마시고 알코올을 사용 제거해 주십시오.

운반 / 보관 / 시공시 주의사항

주의	용제형 접착제/용착제 사용시 유기용제에 의한 작업원의 건강장애 및 화재예방을 위하여 통풍, 환기를 충분히 해주십시오.	바닥 시공시 이물질을 제거하여 주십시오.
	시공 후 잔재를 태우면 유독가스가 발생하므로 밀히 허가를 받은 산업폐기물 업체에 위탁처리 하십시오.	바닥은 건조후 시공하여 주십시오.
	접착제는 꼭 당사 지정 접착제를 사용하여 시공하여 주십시오.	바닥은 건조후 시공하여 주십시오.

SQUARE

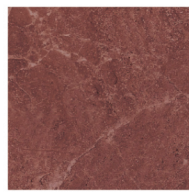
· 규격 : 4.0(T) × 450(L) × 450(W)mm, 12Pcs / Box(2.43m²)



NTM 7281



NTM 7282



NTM 7272



NTM 7276



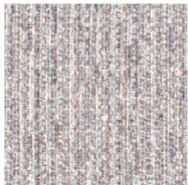
NTM 7276



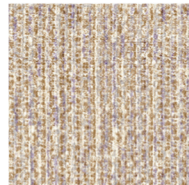
NTM 7281



NTC 8305



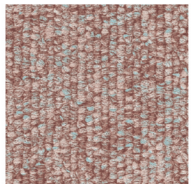
NTC 8306



NTC 8307



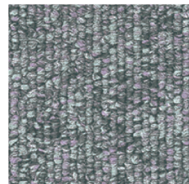
NTC 9701



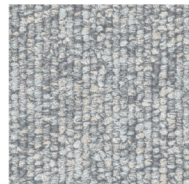
NTC 9703



NTC 9707



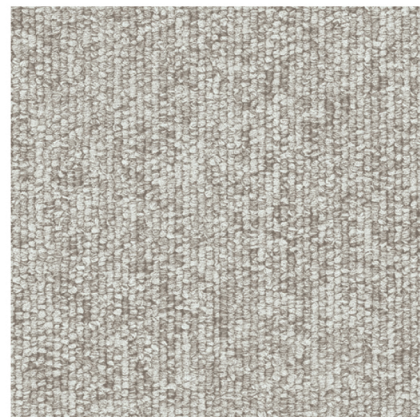
NTC 9709



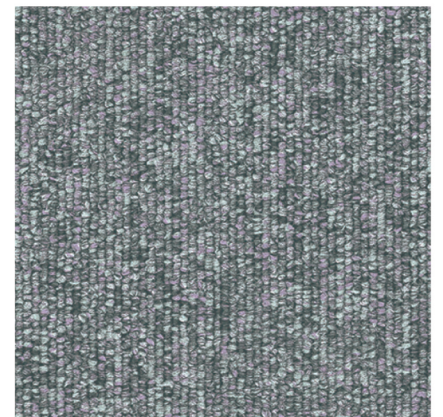
NTC 9712



NTC 9713



NTC 9713



NTC 9709

WOOD

· 규격 : 4.0(T) × 940(L) × 186(W)mm, 14Pcs / Box(2.44m²)



NTW 4901



NTW 4902



NTW 4974



NTW 4975



NTW 3521



NTW 3522



NTW 3711



NTW 3712



NTW 3821



NTW 3822



NTW 4983

HYUNDAI 현대 L&C

- 본 사 서울특별시 중구 을지로5길 26 미래에셋센터원 7층 현대L&C
토탈인테리어사업부 ☎02)6364-7637 Fax: 02)6364-7608
7F, Center1, 26, Eulji-ro 5-gil, Jung-gu, Seoul, 100-210, Korea
- 지 사 경남 : 부산광역시 남구 자성로 152 한일오피스텔 1911호 ☎051-630-8024
경북 : 대구광역시 북구 성북로 62, 3층 ☎053-383-8923
충청 : 대전광역시 서구 문예로 137 KT&G건물 4층 ☎042-486-9101
호남 : 광주광역시 서구 대남대로 465 상공회의소 4층 ☎062-368-8184
- 영업소 마산 : 경상남도 창원시 의창구 차상로 58 한신빌딩 2층 ☎055-265-9562
- 공 장 L-Tech 세종사업장(부강1공장) : 세종시 부강면 부강금호로 37 ☎044-279-8222

고객 상담실 | 수신자 요금부담 **080-729-8272**